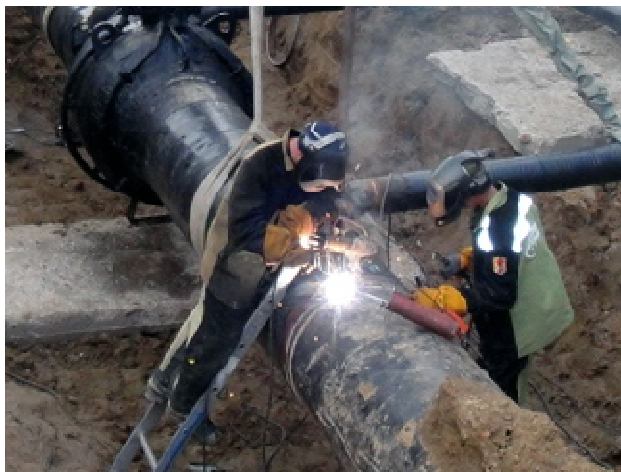




JUVTEK Stopmagnit Tube2

Устройство размагничивания стыков труб
магистральных трубопроводов



Почему главные сварщики выбирают размагничивающую установку JUVTEK Stopmagnit Tube2:

1. Гарантированное размагничивание труб, имеющих остаточную намагниченность до 350 мТл.
2. Величина остаточного поля после размагничивания - не более 1-2 мТл.
3. Полностью автоматизированный процесс размагничивания.
4. Наличие режима компенсации.
5. Наличие дистанционного пульта управления.
6. Время размагничивания стыка (с подготовкой) – не более 10 мин.
7. Требуется меньшее количество витков размагничивающей катушки, чем у аналогов.

Назначение:

Размагничивающее устройство JUVTEK Stopmagnet Tube2 применяется для размагничивания труб и стыков труб при проведении сварочных работ на магистральных газо- и нефтепроводах диаметром до 1420 мм включительно. Обеспечивает величину остаточной намагниченности стыков не более 1-2 мТл (10-20 Гс), что позволяет полностью устранять эффект "магнитного дутья" и получить качественный сварной шов.

Описание:

JUVTEK Stopmagnet Tube2 представляет собой силовой блок с проводным дистанционным пультом управления и комплектом размагничивающих обмоток. Размагничивание осуществляется полностью в автоматическом режиме. Для контроля намагниченности труб в комплект поставки включен индикатор магнитного поля. Устройство поставляется в ударопрочных транспортировочных кейсах на колесах.

Устройство JUVTEK Stopmagnet Tube2 так же применяется для компенсации магнитного поля стыков труб непосредственно во время их сварки. При этом ток регулируется под нагрузкой, что обеспечивает полное устранение магнитного поля в стыке.

JUVTEK Stopmagnet Tube2 может быть укомплектован устройством локализации магнитного поля, предназначенным для локальной компенсации намагниченности непосредственно в зоне сварки стыков труб различного диаметра.

Результат применения устройства JUVTEK Stopmagnet Tube2:

- ✓ Стабильное горение электродуги в сварном шве;
- ✓ Предотвращение разбрызгивания металла;
- ✓ Отсутствие дефектов типа пор, непроваров, шлаковых включений;
- ✓ Предотвращение залипания электрода в процессе сварки.

Технические характеристики устройства JUVTEK Stopmagnet Tube2:

Параметр	Значение
Напряжение сети питания	380 В AC
Максимальный потребляемый ток	16 А
Электрическая мощность	2-7 кВт
Величина тока размагничивания	до 200 А
Величина выходного напряжения	0÷36 В
Режимы работы	размагничивание / компенсация
Значение магнитного поля трубы	350 мТл
Остаточное магнитное поле трубы	не более 1÷2 мТл
Время автоматического размагничивания	не боле 2 мин
Точность регулировки в режиме компенсации	0,1 мТл
Время работы в режиме компенсации	непрерывно
Габаритные размеры силового блока	Д600хШ260хВ360 мм
Масса силового блока	25 кг
Масса размагничивающей обмотки	6 кг
Количество размагничивающих обмоток	6 шт

JUVTEK Stopmagnet Tube2 обеспечивает:

1. Допустимую остаточную намагниченность труб и их стыков для выполнения сварочных работ.
2. Импульсный (циклический) и компенсационный методы автоматического размагничивания.
3. Ручной и автоматический способы регулирования выходного тока.
4. Величину напряженности магнитного поля, создаваемого в сварном зазоре, не менее 350 мТл.
5. Остаточную намагниченность после размагничивания не более 2,0 мТл.
6. Длительность процесса автоматического размагничивания не более 10 мин.
7. Размагничивание труб и стыков труб наружным диаметром до 1420 мм включительно.

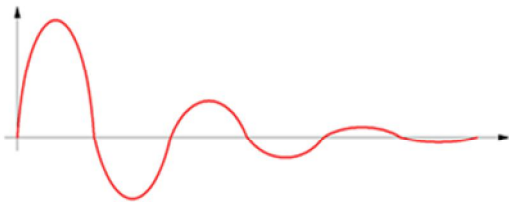
Подключение установки JUVTEK Stopmagnet Tube2:

Установка подключается к трехфазной сети переменного тока (L1, L2, L3, N, PE) напряжением 380

В. При питании от трехфазного генератора, корпус силового блока соединяется с корпусом генератора.

Подключение размагничивающих обмоток между собой, а так же к силовому блоку осуществляется при помощи быстро разборных разъемов.

Принцип работы:



Установка JUVTEK Stopmagnet Tube2 преобразует напряжение трехфазной сети переменного тока (частотой 50 Гц) в напряжение низкой частоты. Размагничивание трубы осуществляется подачей знакопеременного затухающего тока в размагничивающую обмотку в автоматическом режиме.

Работа установки JUVTEK Stopmagnet Tube2:

Последовательность работы:

- Расположить размагничивающие обмотки на трубе вблизи стыка.
- Присоединить питающий кабель катушек.
- Включить питание установки.
- Запустить процесс размагничивания с пульта управления.

После нажатия кнопки «ПУСК» автоматически выполняется программа размагничивания.

Процесс размагничивания длится 1-2 минуты, весь цикл с подготовкой и намоткой размагничивающего кабеля занимает не более 10 минут.

При использовании режима компенсации установка может работать неограниченное время. Величина тока регулируется под нагрузкой, создавая необходимое значение магнитного поля для компенсации остаточной намагниченности трубы.

Индикация работы и управление режимами работы осуществляется с пульта управления. Кнопки аварийного отключения расположены, как на пульте, так и на передней панели силового блока.

Установка имеет следующие виды защиты:

- по перегреву;
- по превышению потребляемого тока;
- по превышению тока размагничивания;
- от обрыва нагрузки.

Состав:

- силовой блок;
- пульт управления с кабелем связи;
- комплект размагничивающих обмоток (6 шт.);
- соединительный кабель (2 шт.);
- магнитометр (индикатор магнитного поля);
- ударопрочный кейс для транспортировки и хранения устройства и обмоток (2 шт.);
- руководство по эксплуатации (паспорт), сертификат соответствия.

